



Fácil funcionamiento y manejo

- Destacable capacidad todo terreno: 4 ruedas motrices y directrices, eje oscilante
- Hasta 4 movimientos proporcionales y simultáneos
- Capacidad doble carga 230 kg - 450 kg
- Pendular rotativo sobre 2 ejes

Menor mantenimiento

- Cesta modular, fácil y rápida de reparar
- Fácil acceso a todos los componentes
- Herramienta de auto diagnóstico en el cuadro de mandos inferior

Mayor confort y seguridad

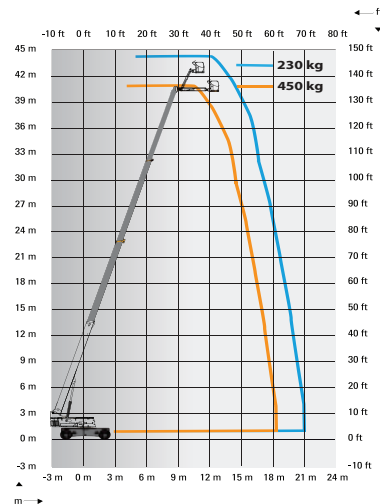
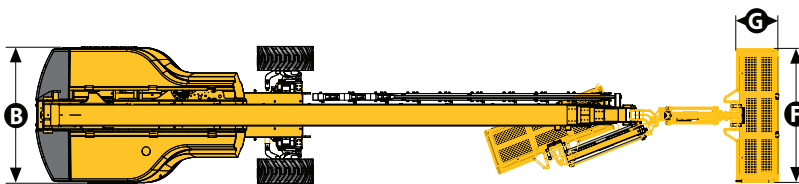
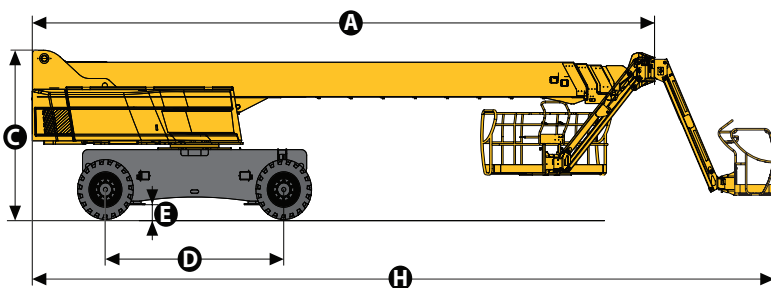
- Haulotte Activ'Shield Bar
- Controles que proporcionan una mayor precisión y velocidad
- Flecha rígida, rápida y fácil de maniobrar



DATOS TÉCNICOS

HT43 RTJ PRO

Altura de trabajo	42.2 m
Altura de plataforma	40.2 m
Alcance máximo	20.2 m
Capacidad máxima	230-450 kg
F x G Dimensiones plataforma	2.44 x 0.91 m
H Longitud	14.80 m
A Longitud de transporte	12.30 m
B Ancho	2.5 m
Ancho (ejes desplegados)	3.30 m
C Altura	3.05 m
Giro horizontal del pendular	150° (+75°/-75°)
Giro vertical del pendular	140° (+70°/-70°)
Rotación de la plataforma	180° (+90°/-90°)
Rotación de la torreta	360° continuous
Voladizo trasero (en giro)	2.8 m
D Distancia entre ejes	3.5 m
E Altura libre al suelo	38 cm
Inclinación	3°
Velocidad de traslación	0,3 - 5 km/h
Pendiente máxima	40 %
Radio de giro exterior (rueda)	5.74 m
Neumáticos macizos	445/65-22.5
Motor diesel	PERKINS 55.5 kW - 74.5 hp (Europe) / 62.4 kW - 84.9 hp (Outside Europe)
Peso total	21 400 kg



EQUIPAMIENTO ESTÁNDAR

- 4 ruedas motrices y directrices
- Eje oscilante frontal aumenta la estabilidad aun en terrenos desiguales
- 2 ejes extensibles
- Bloqueo del diferencial en la rueda aumentando la capacidad todo terreno
- Controles proporcionales que acentúan el confort y la seguridad
- 4 movimientos simultáneos para máxima productividad
- Doble carga en cesta: 230 kg (2 personas) - 450 kg (3 personas)
- Cesta ancha modular con barra móvil
- Protección cuadro de mandos superior y bandeja porta herramientas en plástico ultra resistente
- Toma de corriente en cesta 220V
- Segura para usar con vientos superiores a los 60km/h
- Alarma de sonido para inclinación y peso
- Sistema de bajada de emergencia desde la cesta
- Batería de arranque 12 V
- Argollas de remolque
- Horometro
- Indicador luminoso de bajo nivel de combustible (cuadro de mandos superior)
- Pre calentador del motor con indicador luminoso
- Compensación de la cesta +/-10°
- Alarma de movimientos
- Girofaro
- Motor abatible facilitando el mantenimiento
- Haulotte Activ'Shield Bar (para Europa)
- Pendular rotativo sobre 2 ejes

OPCIONES Y ACCESORIOS

- Generador de 3,5 KW
- Enfriador de aceite hidráulico
- Aceite hidráulico en tanque y circuito para países cálidos
- Aceite hidráulico biodegradable
- Válvula de aire de apagado automático en caso de exceso de velocidad (válvula eléctrica unidireccional, supresor de fuego y de chispas)
- Kit de países fríos
- Línea de aire comprimido en la cesta
- Tapón con llave para tanque de diesel
- Luz de trabajo en plataforma 55W
- Kit para países fríos
- Soportes de tubo en plomo
- Puerta lateral izquierda
- Haulotte Activ'Shield Bar (para el resto del mundo)
- Puesto para soldadura + soporte puesto para soldadura