



### **Excelente maniobrabilidad en zonas de difícil acceso**

- Motores eléctricos tecnología AC para una conducción ligera y progresiva
- 0 cm de alcance trasero y el mejor giro de radio del mercado
- Pendular vertical que permite un alcance de 3m

### **Mantenimiento tiempo de inmovilización reducido**

- Motorización asincrónica sin mantenimiento
- Herramienta de diagnóstico incorporada
- Llenado centralizado de baterías en menos de 1mn

### **Mayor durabilidad**

- Nuevos capots fabricados con material de alta resistencia
- Durabilidad de las piezas y componentes multiplicada por 2

### **Fácil de transportar**

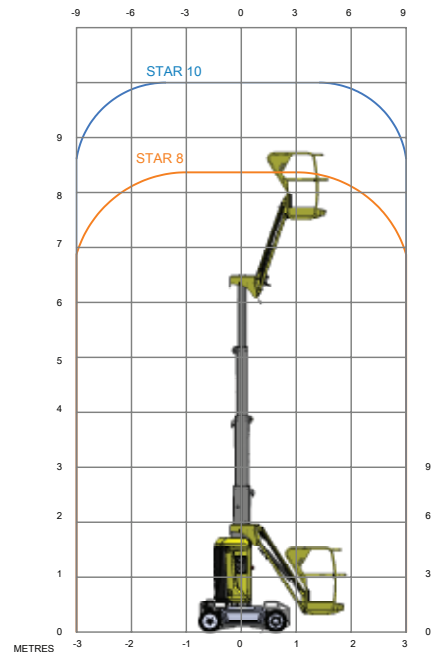
- Sistema único de elevación gracias a soportes para horquillas integrados en el chasis
- Supera un nivel de pendiente de hasta un 25% para poder subir por las rampas de un camión

### DATOS TÉCNICOS

#### STAR 8

#### STAR 10

Altura de trabajo	8.7 m	10 m
Altura de plataforma	6.7 m	8 m
Alcance máximo	3 m	3 m
Capacidad máxima	200 kg	200 kg
Dimensión plataforma	0.78 x 0,98 m	0.78 x 0,98 m
<b>D</b> Longitud máxima	2.7 m	2.7 m
<b>B</b> Ancho	1 m	1 m
<b>A</b> Altura replegada	1.99 m	1.99 m
Alcance trasero	0 cm	0 cm
<b>C</b> Distancia entre ejes	1.2 m	1.2 m
<b>E</b> Distancia al suelo	10 cm	10 cm
Altura máxima de traslación	6.7 m	8 m
Velocidad de traslación	0.6 - 5 km/h	0.6 - 5 km/h
Radio de giro exterior	1.88 m	1.88 m
Rotación de la torreta	345°	345°
Ángulo de abatimiento vertical del pendular	130° (+70°/-60°)	130° (+70°/-60°)
Neumáticos no marcantes	16x5x10.5	16x5x10.5
Inclinación	3°	3°
Pendiente máxima	25 %	25 %
Depósito hidráulico	7 l	7 l
Baterías	24 V - 250 Ah	24 V - 250 Ah
Peso total	2 585 kg	2 677 kg



### EQUIPAMIENTO ESTÁNDAR

- ③ Motor eléctrico 24 V con corriente alternativa
- ③ Baterías de tracción 24 V - 250 Ah
- ③ Cargador de baterías 35 A
- ③ Indicador de carga de baterías
- ③ Herramienta de diagnóstico incorporada Activ'Screen
- ③ Llenado centralizado de baterías
- ③ Soportes para elevación con horquillas integrados en el chasis
- ③ Puntos para eslingas y poder elevarse con grúa
- ③ Dispositivo anti-basculante (Potholes)
- ③ 2 ruedas directrices AV
- ③ 2 ruedas motrices AR
- ③ Neumáticos no marcantes
- ③ Dispositivo liberador de frenos
- ③ Contador de horas
- ③ Claxon
- ③ 2 paradas de urgencia
- ③ Limitador de carga en plataforma
- ③ Bomba de socorro manual
- ③ 2 cuadros de mandos
- ③ 2 argollas en canastilla para arnés de seguridad
- ③ Sonido de traslación

### OPCIONES Y ACCESORIOS

- ③ Baterías sin mantenimiento
- ③ Entrada con barra móvil
- ③ Haulotte Activ'Shield Bar
- ③ Luz de flash
- ③ Luz de trabajo
- ③ Toma eléctrica en cesta
- ③ Línea de aire comprimido en la cesta
- ③ Kit de países fríos
- ③ Aceite biodegradable

