



HTL 4014



PRODUCTIVIDAD Y PRECISIÓN

- > Transmisión hidrostática y pedal de avance
- > Bloqueo del eje trasero y corrector de inclinación en estándar
- > Chasis monobloque de alta resistencia
- > Caudal compartido en estándar permitiendo el control de 4 movimientos simultáneos y proporcionales

RENDIMIENTO Y CONFORT

- > Mejor capacidad de carga
- > Chasis monobloque de alta resistencia
- > Cabina de gran seguridad
- > Cabina intuitiva y ergonómica

FÁCIL DE UTILIZAR Y MANTENER

- > Acceso fácil a todos los componentes
- > Control inteligente en joystick 4 en 1
- > Rápido calibrado de LMS (Sistema de manejo de la carga)



ALTURA MÁXIMA DE ELEVACIÓN
13.6 M



CAPACIDAD MÁXIMA DE CARGA
4000 KG

RENDIMIENTO

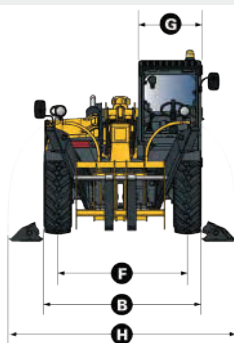
Capacidad máxima de carga	4000 kg
Carga máx. a máx. altura	3000 kg
Capacidad de carga a máximo alcance	1000 kg
Altura máxima con horquillas	13.6 m
Alcance a máxima altura con horquillas	1.5 m
Alcance máximo	9.8 m

DIMENSIONES

A Largo replegada	6.46 m
B Ancho máximo	2.43 m
C Altura	2.6 m
D Distancia entre ejes	2.89 m
E Distancia al suelo	50 cm
F Ancho modo carretera	1.95 m
G Ancho de cabina	0.96 m
H Ancho total - con estabilizadores	3.34 m
I Altura del punto de articulación	1.75 m
J Ángulo de aproximación	29°
K Rotación superior de las horquillas	18°
L Rotación inferior de las horquillas	104°
Radio de giro exterior	4.5 m
Peso con horquillas	10710 kg
Tipo de neumáticos	400 / 80 - 24

MOTOR

Modelo del motor	PERKINS TIER III / Stage 3A	KOHLER TIER IV / Stage 3B
Cilindrada	4400 cm ³	3400 cm ³
Potencia del motor	70kW / 94 hp @ 2300rpm	55.4kW / 74 hp @ 2200rpm
Par motor	392Nm @ 1400rpm	375Nm @ 1400rpm
Transmisión	Hydrostatic transmission	
Depósito combustible	130 l	130 l
Aceite del motor	7 l	15 l



EQUIPAMIENTO ESTÁNDAR

- > Transmisión hidrostática
- > Bloqueo del eje hidráulico trasero
- > Cabina ROPS / FOPS con sistema de calefacción y ventilación
- > Corrector de inclinación ± 10°
- > Interruptor para movimientos peligrosos en caso de sobrecarga
- > Sistema auxiliar hidráulico a lo largo de brazo telescópico
- > Controles simultáneos y proporcionales de la pluma, brazo telescópico, movimientos de excavación y accesorios
- > Válvulas de seguridad en gatos hidráulicos
- > 4 ruedas motrices y directrices
- > Tablero e-tronic iluminado

OPCIONES Y ACCESORIOS

- > Controles eléctricos hidráulicos
- > Tamaño del neumático
- > Luces de trabajo
- > Cámara trasera o sensor
- > Protección metálica del parabrisas (FOPS)
- > Climatización
- > Aceite países fríos, cálidos o biodegradable
- > Cazos
- > Pinzas
- > Plumín con gancho
- > Gancho
- > Plataforma

