



### Rendimiento y Productividad

- Mejor capacidad de carga
- Bloqueo del eje trasero y corrector de inclinación en estándar
- Caudal compartido en estándar permitiendo el control de 4 movimientos simultáneos y proporcionales

### Poderoso y robusto

- Chasis monobloque de alta resistencia
- Capacidades todo terreno
- Transmisión hidrostática y pedal de avance

### Confort y Ergonomía

- Posición de manejo reduce la fatiga en el trabajo
- Control inteligente en joystick 4 en 1
- Cabina de gran seguridad
- LMI fácil de leer incluyendo el limitador de movimientos peligrosos



Altura máxima de elevación: 16,70 m



Capacidad máxima de carga: 3600 kg



### RENDIMIENTO

Capacidad máxima de carga	3600 kg
Carga máx. a máx. altura	2500 kg
Capacidad de carga a máximo alcance	500 kg
Altura máxima con horquillas	16.7 m
Alcance a máxima altura con horquillas	2.4 m
Alcance máximo	12.85 m



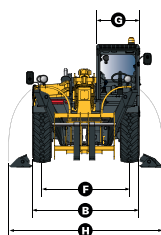
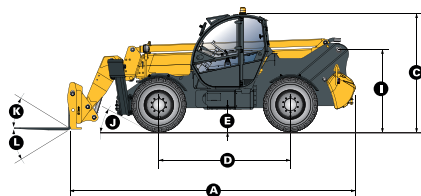
### DIMENSIONES

<b>A</b> Largo replegada	6.64 m
<b>B</b> Ancho máximo	2.43 m
<b>C</b> Altura	2.6 m
<b>D</b> Distancia entre ejes	2.89 m
<b>E</b> Distancia al suelo	50 cm
<b>F</b> Ancho modo carretera	2 m
<b>G</b> Ancho de cabina	0.96 m
<b>H</b> Ancho total - con estabilizadores	3.34 m
<b>I</b> Altura del punto de articulación	1.76 m
<b>J</b> Angulo de aproximación	29°
<b>K</b> Rotación superior de las horquillas	18°
<b>L</b> Rotación inferior de las horquillas	104°
Radio de giro exterior	4.5 m
Peso con horquillas	11140 kg
Tipo de neumáticos	405/70 - 24

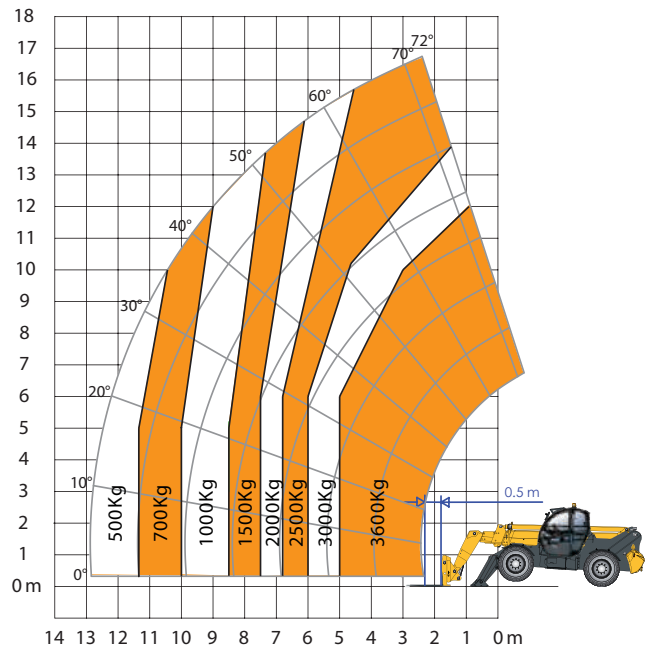


### MOTOR

	TIER III	TIER IV
Modelo del motor	PERKINS	KOHLER
Cilindrada	4400 cm <sup>3</sup>	3400 cm <sup>3</sup>
Potencia del motor	70 kW	55,4 kW
Par motor	392 Nm	380 Nm
Transmisión	Hidrostática	
Depósito combustible	130 l	130 l
Aceite del motor	7 l	15 l



Altura máxima de elevación: 16,70 m  
Capacidad máxima de carga: 3600 kg



### EQUIPAMIENTO ESTÁNDAR

- ③ Tablero e-tronic iluminado
- ③ Transmisión hidrostática
- ③ 4 ruedas motrices y directrices
- ③ Filtro de combustible con separador de agua
- ③ Controles simultáneos y proporcionales del boom /brazo telescópico/ movimientos de excavación y accesorios
- ③ Válvulas de seguridad en gatos hidráulicos
- ③ Sistema auxiliar hidráulico
- ③ Interruptor para movimientos peligrosos en caso de sobrecarga
- ③ Corrector de inclinación ±10°
- ③ Cabina ROPS/FOPS con calefacción y ventilación
- ③ Bloqueo del eje hidráulico trasero

### OPCIONES Y ACCESORIOS

- ③ Kit países fríos
- ③ Aceite biodegradable
- ③ Aceite países fríos
- ③ Aceite países cálidos
- ③ Climatización
- ③ Luces de trabajo
- ③ Protección metálica del parabrisas (FOPS)
- ③ Cabezal con gancho integrado

