

# EISENMANNER

# SINOMACH

CAMIÓN GRÚA

# TTC036G-V



# EISEN

# EISEN

Ruta 9 Panamericana km48. - ESCOBAR - BUENOS AIRES - ARGENTINA.  
Tel. +54 0348 4514 630 | info@eisenmanner.com | www.eisenmanner.com

## PERFIL DE LA COMPAÑÍA

China National Construction Machinery Industry Corporation (conocida como "SINOMACH") es una compañía estatal del gobierno nacional de China y es el mayor fabricante de maquinarias del país.

En 1997, durante la reforma y apertura de China, se conformó SINOMACH a partir de las 26 compañías que eran parte del Ministerio Nacional de Maquinaria Industrial.

SINOMACH se encuentra en el puesto 250 del ranking Fortune de las empresas más grandes del mundo, con 150.000 empleados y facturación anual de USD 45.000 millones.

SINOMACH cuenta con más de 30 plantas de fabricación en distintos puntos del país. La planta destinada exclusivamente a la fabricación de grúas ubicada en Luzhou, provincia de Sichuan, famosa ciudad histórica y cultural, ciudad modelo, en el centro del cinturón económico de Chengdu-Chongqing. Cuenta con excepcionales recursos y una ubicación geográfica excelente. Como un reconocido fabricante de grúas sobre camiones en China, esta planta cuenta con más de cinco décadas de historia en la fabricación de grúas sobre camiones en constante innovación tecnológica.

La compañía ha desempeñado un importante papel de liderazgo en la industria en términos de fuerza técnica, capacidad de fabricación, estructura del producto y control de calidad.

Con activos totales de más de 500 millones de yuanes, un área de producción de más de 230.000 metros cuadrados, más de 1.300 unidades de equipo y más de 1.900 trabajadores, esta planta es una de las más tecnológicas de Sichuan y se encuentra dentro de las 50 principales en lo que respecta a tecnología en China. La planta posee la certificación nacional para medidas de primera clase, certificación de producto 3C y certificación de sistema de calidad GB / T19001-2008. Fabrica 2.000 grúas al año con capacidades de carga de 8 a 220 toneladas.

La grúa sobre camión completamente hidráulica SINOMACH integra el avance de los productos estadounidenses y europeos con la aplicación de los productos japoneses. Ha superado las pruebas del mercado con tecnología avanzada y calidad confiable, por lo que se ha convertido en una marca reconocida en la industria de grúas sobre camiones de China.

En 2012, la Corporación de Industria Pesada SINOMACH adquiere la planta al aumentar el capital, lo que provocó un salto cuantitativo en la empresa. Tras la adquisición, la planta se trasladará por completo a la zona de desarrollo integrado de Luzhou para la industria de maquinaria, comprará terrenos en la zona, construirá nuevos edificios de plantas, agregará nuevos equipos y formará la nueva capacidad de producción de grúas hidráulicas para camiones. Una vez que se construyan las nuevas plantas, la capacidad de producción anual de la compañía alcanzará hasta 3.000 unidades anuales y las ventas anuales llegarán a 3.000 millones de yuanes.



**NUEVAS  
CARACTERÍSTICAS  
DE RENDIMIENTO**

▪ **DISEÑO ÚNICO PARA CABINA DEL CONDUCTOR Y CABINA DEL OPERADOR.**

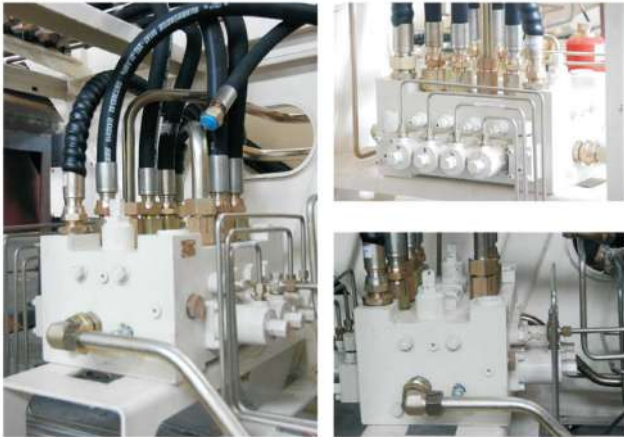
La cabina del conductor con estándares de seguridad europeos brinda mayor seguridad y comodidad al operador.

▪ **SISTEMA HIDRÁULICO**

La combinación perfecta de velocidad y ligera movilidad hace que la operación sea más fluida.

▪ **CHASIS Y POTENCIA CONFIABLES.**

Equipado con motor Weichai, transmisión rápida, eje hande con mayor potencia y mayor confiabilidad. la configuración perfecta del chasis hace que el sistema de accionamiento sea más potente y tenga un mayor control.



**SISTEMA HIDRÁULICO**

- Estándar internacional de Terex.
- Un nuevo diseño del sistema hidráulico con sistema LUDV lidera la industria.
- Todos los mecanismos funcionan con alta velocidad, micromovimiento y capacidad de control más sutil, evitando los problemas de maniobra en cabrestante, pluma telescópica y sacudidas. El diseño garantiza una rotación más rápida y se ajusta a la función interactiva hombre-máquina.



**CABINA DE CONDUCCIÓN**

Una nueva cabina con línea moderna y estructura de soldadura de metal completa que está especialmente diseñada por Porsche y producida por Hubei Qixing Cabin Manufacturing Co., Ltd., completas ventajas de seguridad y comodidad de operación, diseño atractivo, fácil operación y conformidad ergonómica. Asiento con amortiguación, cinturones de seguridad, tablero de instrumentos integral, medidores, lámparas, volante, pedal de embrague, pedal de freno, pedal de acelerador, freno de seguridad y otras unidades operativas están dispuestos dentro, en donde los asientos y el volante son ajustables. El parabrisas de la cabina está hecho de vidrio de seguridad. El interior de la cabina está completamente cubierto por una lámina de resistencia a la llama que cumple con los estándares internacionales. El piso está cubierto por un material acolchonado. La ventana de la puerta cuenta con levantavidrios eléctrico. El faro delantero, la luz antiniebla y la luz de señal combinada se ensamblan debajo del panel frontal de la cabina. Aire acondicionado y unidad de calefacción / descongelación están montados en las salidas de aire de la cabina (soplador de pies, soplador de cara y descongelamiento). Un limpiaparabrisas eléctrico de tipo paralelo (provisto con limpiador) está montado en el protector frontal de la cabina. Los espejos de visualización combinados de gran tamaño están dispuestos a ambos lados de la cabina.

**CABINA DE OPERACIÓN**

- Nuevo tipo de cabina con un diseño atractivo realizado por Porsche.
- Mayor seguridad y mejor protección contra golpes, estructura de acero.
- La puerta abatible garantiza ahorro de espacio, seguridad y belleza.
- Aire acondicionado con los mejores modos de calefacción y refrigeración según el máximo estándar.
- Operación fácil y conforme a la ergonomía.



## COMPONENTES DE EXCELENCIA



### LIMITADOR DE MOMENTO DE CARGA

El limitador Changsha Huade se utiliza para equipos de elevación y equipos de operación a gran altitud.

Consta de varias funciones, alta capacidad, rendimiento estable, datos confiables y precisos del sistema.

### MOTOR

Modelo: WP10.300N

Fabricado por: Weichai Power Co., Ltd

Tipo: Diésel, 6 cilindros en línea, cuatro tiempos, refrigerado por agua, turboalimentado, controlado electrónicamente, alta presión common rail. Protección del medio ambiente según la norma nacional III.

Volumen del tanque de combustible: 270L

### TRANSMISION

Modelo: 9JS150TA-B

Fabricado por: Shaanxi Fast Gear Co., Ltd

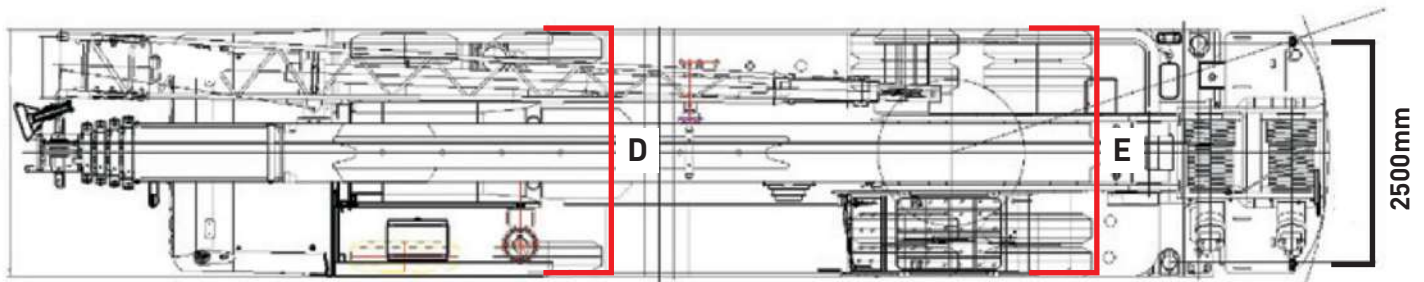
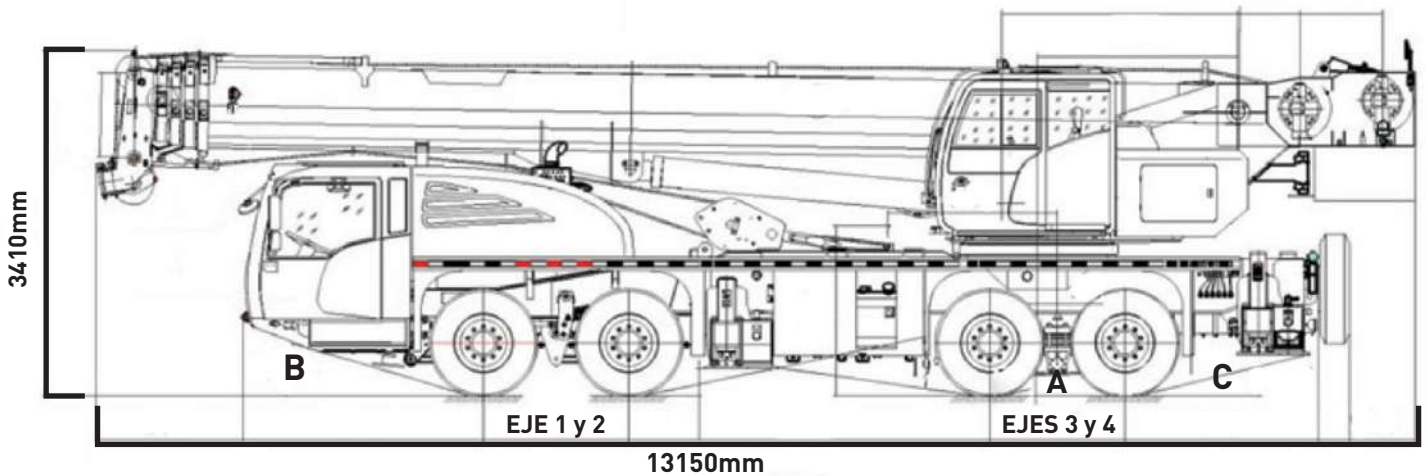
### EJES

El eje motriz de trece toneladas seleccionado de Shaanxi Hande Axle Co. Corresponde al eje motriz de servicio pesado con transmisión de tres etapas.

La primera etapa es un engranaje cilíndrico, la segunda etapa es un engranaje cónico y la tercera es un engranaje de reducción planetaria central.

El eje motriz está provisto de un diferencial entre ruedas, un diferencial interaxial y un bloqueo diferencial para aumentar efectivamente el rendimiento de la grúa fuera de ruta.

# ESQUEMA DE DIMENSIONES

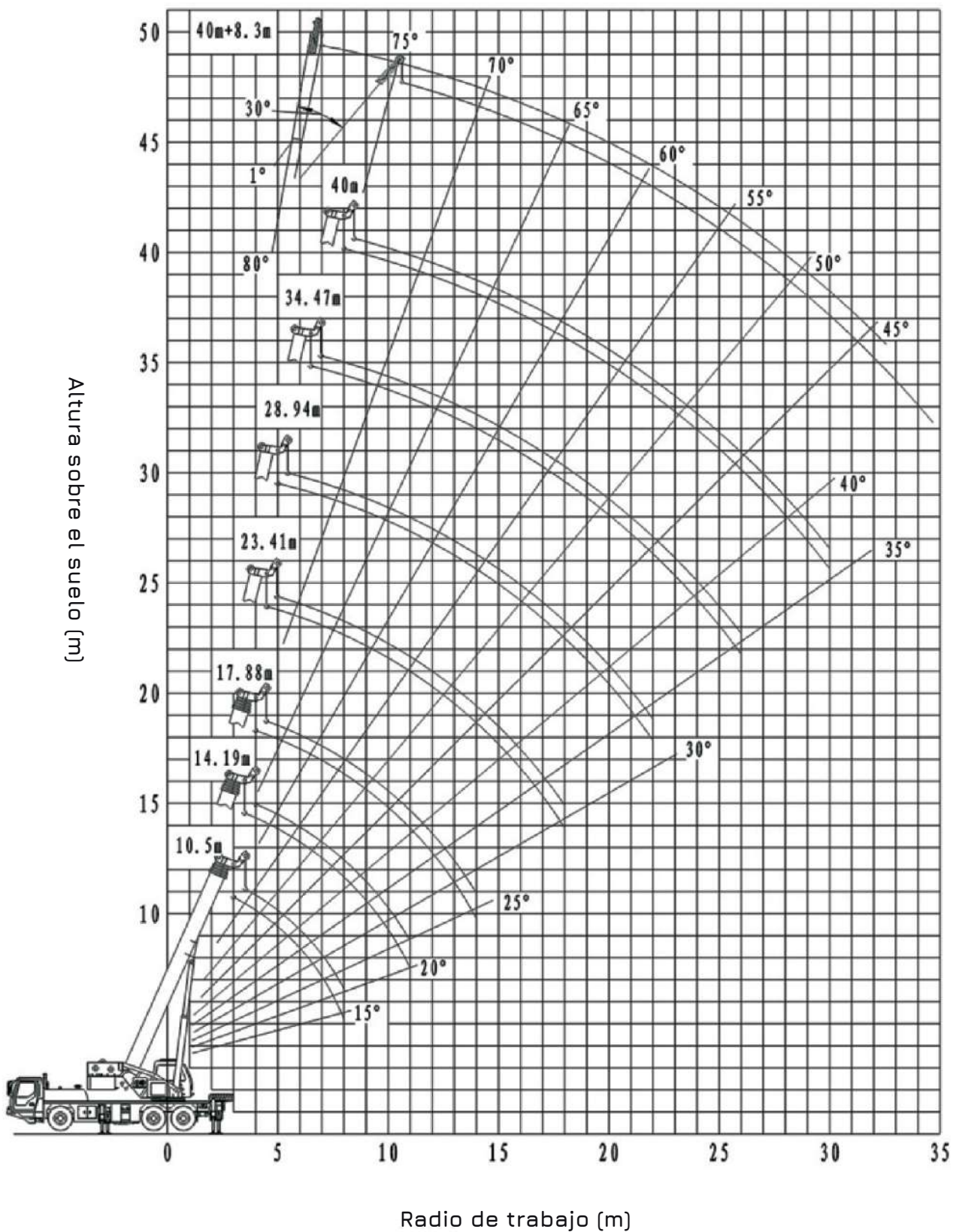


<b>PESO</b>	
Peso del vehículo	37.490kg
<b>CARGAS POR EJE</b>	
Ejes de Dirección (EJES 1 y 2)	12.690kg
Eje Motriz (EJES 3 y 4)	24.800kg

<b>ESPACIOS LIBRES</b>	
Distancia mínima del suelo (A)	270mm
Ángulo de rampa	19°
Ángulo de aproximación (B)	16.3°
Ángulos de salida (C)	13.7°
<b>DISTANCIA ENTRE EJES</b>	
Distancia entre Ejes 1 y 2	1450mm
Distancia entre Ejes 2 y 3	3600mm
Distancia entre Ejes 3 y 4	1350mm

<b>MARCA HECHA POR LAS RUEDAS</b>	
Ejes 1 y 2 (D)	2086mm
Ejes 3 y 4 (E)	1860mm
<b>DIMENSIÓN DE LOS ESTABILIZADORES</b>	
Tramo longitudinal	5.3m
Tramo transversal	6.1m
<b>DIMENSIONES TOTALES</b>	
Largo x Ancho x Alto	13.15m x 2.50m x 3.41m

# TABLA DE ELEVACIÓN



CARTAS DE CARGA



(Unidades en kg.)

Operación trasera y lateral con extensión completa del estabilizador (5to estabilizador operación 360°)

Radio (m)	Pluma Principal (m)											
	11	14.75	18.5	24.13	29.75	35.38	41	16.63	22.25	27.88	33.5	
3	36000							16500				
3.5	36000	33000	26000					16500				
4	34000	30000	25010					16500				
4.5	31000	27500	23200					16500	11500			
5	27500	26000	21600	16500	13500			16500	11500			
5.5	25000	23000	20100	16200	13500			16000	11500	8200		
6	22000	19500	18800	14700	13000	10500		15800	11500	8200		
6.5	19000	18000	18000	14200	12200	10000		15300	11500	8200		
7	17000	16500	16500	12800	11000	9500	7800	15000	11500	7500		
7.5	15000	15000	15000	12000	10700	9200	7600	13500	10800	7300	6300	
8	13500	13500	13800	11400	10500	9000	7400	12000	10000	7000	6300	
9	10800	11200	11000	10200	10000	8300	7000	10000	9000	6300	5700	
10		9100	8800	9100	9000	7600	6500	8500	8500	5800	5100	
11		7500	7400	8000	8100	7000	6100	7200	7500	5200	4700	
12		6700	6000	7100	7400	6600	5800	6200	6300	4900	4250	
14			4200	5100	6000	5500	5100	4600	4900	4100	3700	
16			3200	4000	4500	4600	4400		3700	3600	3000	
18				3100	3100	3500	3800		2900	3100	2600	
20				2100	2300	2800	3000			2500	2300	
22					1800	2100	2400			2000	2000	
24					1400	1600	2000			1600	1700	
26					1000	1200	1500				1300	
28						1000	1100				1100	
30							650	850				
32								600				
Cilindro 1	0%	50%	100%	100%	100%	100%	100%	0%	0%	0%	0%	
Cilindro 2	0%	0%	0%	25%	50%	75%	100%	25%	50%	75%	100%	
Parte de la línea	8	8	6	6	4	3	3	6	4	3	3	
Ángulo mínimo de elevación de la pluma (°)				25°	22°	30°	37°					

Operación trasera y lateral con extensión completa del estabilizador (5to estabilizador operación 360°)

Ángulo de elevación	Pluma Principal + Plumín (kg)			
	41m + 8.5m		41m + 13.5m	
	1°	20°	1°	20°
78	3500	2000	2000	1200
75	3000	1700	1900	1100
72	2500	1550	1560	1000
70	2200	1380	1300	900
65	1500	1000	1000	650
60	1100	700	680	500
55	500	540	400	370
50	300	250	250	
Parte de la línea	1			
Ángulo mín. de elevación de pluma	45°		46°	

Operación trasera y lateral en media extensión del estabilizador, Media extensión + 5to estabilizador operación 360°

Radio (m)	Pluma Principal (m)											
	11	14.75	18.5	24.13	29.75	35.38	41	16.63	22.25	27.88	33.5	
3	36000							16500				
3.5	36000	31500	26000					16500				
4	29000	25000	23000					16500	11500			
4.5	24000	21000	19000					16500	11500			
5	20000	17500	16400	15500	13500			16500	11500	8200		
5.5	17000	15500	14000	13500	12800			13800	11500	8200		
6	14500	13500	12000	12000	11500	10500		11300	11500	8000		
6.5	12500	11600	11200	10500	10300	9800		10000	10300	7400		
7	11000	10100	10100	9500	9300	9000	7500	8300	9000	7000	6300	
7.5	9500	9200	9200	9000	8400	8000	7200	7400	7800	6700	6100	
8	8700	8500	8400	8000	7700	7000	7000	6500	6800	6000	5300	
9	7000	7000	6850	7050	6500	6000	5800	5000	5500	5000	4800	
10		5800	5750	5750	5700	5100	5000	4000	4500	4200	4500	
11		4700	4600	5000	5000	4800	4550	3600	3800	3500	3800	
12		4050	4000	3900	4000	4100	4000	3000	3000	3000	3200	
14			2200	3000	3000	3000	3000		2200	2100	2300	
16			1400	2200	2200	2200	2200		1600	1400	1500	
18				1100	1200	1500	1500		1000	900	1100	
20					800	900	900			700	800	
22							600					
24												
26												
Cilindro 1	0%	50%	100%	100%	100%	100%	100%	0%	0%	0%	0%	
Cilindro 2	0%	0%	0%	25%	50%	75%	100%	25%	50%	75%	100%	
Parte de la línea	8	8	6	6	4	3	3	6	4	3	3	
Ángulo mínimo de elevación de la pluma (°)				34°	45°	50°	56°					

NOTAS

1. Los valores en la tabla son capacidades de elevación clasificadas de la grúa en terreno sólido y en estado de nivelación. El radio de trabajo en la tabla es el radio real cuando se levanta la carga.

2. Las clasificaciones de carga tabuladas incluyen el peso de los ganchos, el gancho principal es de 400 kg y el gancho auxiliar es de 102 kg. Mientras el plumín está en estado de extensión, la capacidad de carga nominal levantada por el brazo principal debe reducirse en 1500 kg.

3. Cuando el gancho principal está en la cabeza del brazo principal; Al trabajar con la polea del cabezal, las capacidades de elevación nominales en cada sección deben reducirse en 400 kg, pero la capacidad máxima de elevación es de 3500 kg. Cuando el plumín está en la cabeza de la polea, el peso de elevación nominal de cada parte de la pluma de elevación se debe reducir en 102 kg.

4. Cuando el quinto estabilizador no está en uso, no se puede levantar por delante del rango de 120°. Con el uso del quinto estabilizador, de acuerdo con el trabajo de elevación de 360° en la tabla.

5. Si la longitud de pluma excede los valores especificados, debe compararse con su valor más largo. La operación debe ser acorde con la más pequeña.

6. La columna inferior de la tabla enumera todos los ángulos de elevación mínimos del brazo principal en varias longitudes de brazo. Está estrictamente prohibido elevar el brazo por debajo del ángulo de elevación mínimo correspondiente.



<b>CAPACIDAD DE ELEVACIÓN</b>	
Capacidad nominal máx. para gancho principal	36ton.
Capacidad nominal máx. para gancho auxiliar	3.5ton.
Capacidad de carga máxima	1367-1588kN.m
<b>PLUMA Y COMPONENTES</b>	
Perfil	Octogonal
Número de secciones	5
Longitud de la pluma base	11.00m
Altura máxima de elevación de la pluma base	10.77m
Radio de trabajo máximo de la pluma base	9.00m
Longitud de pluma totalmente extendida	41.00m
Altura de elevación máx. de pluma completamente extendida	41.00m
Radio de trabajo máx. de pluma completamente extendida	32.00m
<b>PLUMÍN</b>	
Longitud de pluma y plumín completamente extendidos	54.68m
Altura máxima de elevación de la pluma totalmente extendida con plumín	32.70m
Radio de trabajo máx. de pluma totalmente extendido con plumín	34.00m
Velocidad de giro	2.1rpm
<b>RENDIMIENTO DEL CABRESTANTE</b>	
Montacargas principal-Velocidad de cuerda simple de la 3ra capa	0-107m/min
Montacargas Auxiliar-Velocidad de cuerda simple de la 3ra capa	0-107m/min
<b>VELOCIDADES DE FUNCIONES DE LA GRÚA</b>	
Elevación - hacia arriba	45seg.
Elevación - hacia abajo	55seg.
Extensión completa	89seg.
Retracción completa	94seg.
<b>VELOCIDADES DE FUNCIONES DE ESTABILIZADORES</b>	
Extensión completa simultánea	45seg.
Retracción completa simultánea	50seg.
<b>CONTROLES DE ESTABILIZADORES</b>	
Controles de doble estabilizador / lado izquierdo y derecho	Control dual
Temperatura ambiente de trabajo	-20°C a 40°C
<b>MOTOR Y TRANSMISIÓN</b>	
Weichai	modelo WP10.300N
Cumplimiento de emisiones	Norma Nacional de Escape III
Número de cilindros	6
Aspiración	Turboalimentado
Potencia nominal	297HP a 1900rpm
Torque máximo	1390N.m a1200-1500rpm
Consumo total de combustible estimado cada 100km	38L
Tipo de combustible	Diesel
Capacidad de tanque de combustible	270L
Temperatura de arranque más baja	-30°C
Caja de cambios manual impulsado por aire	✓
<b>HIDRÁULICA</b>	
Sistema hidráulico LUDV	LUDV
Sistema combinado con bomba dual	Doble Bomba
Controles de joystick multieje accionados por piloto	Joystick piloto
<b>CHASIS Y COMPONENTES</b>	
Sistema tracción	8x4
Quinto estabilizador para una operación de pluma de 360 °	Quinto estabilizador
Radio de giro mínimo	11m
Pendiente máxima	52%
Velocidad máxima de desplazamiento	77km/h
<b>CABINA DE CONDUCCIÓN</b>	
Asiento regulable	✓
Volante ajustable	✓
Aire acondicionado y calefacción	✓
<b>CABINA DE OPERACIÓN</b>	
Asiento regulable	✓
Monitor de limitador de momento de carga	✓
Aire acondicionado y calefacción	✓