

**EISENMANNER**

**SINOMACH**

CAMIÓN GRÚA

**TTC025G-V**

**EISEN**



**EISEN**

Ruta 9 Panamericana km48. - ESCOBAR - BUENOS AIRES - ARGENTINA.  
Tel. +54 0348 4514 630 | [info@eisenmanner.com](mailto:info@eisenmanner.com) | [www.eisenmanner.com](http://www.eisenmanner.com)

## PERFIL DE LA COMPAÑÍA

China National Construction Machinery Industry Corporation (conocida como "SINOMACH") es una compañía estatal del gobierno nacional de China y es el mayor fabricante de maquinarias del país.

En 1997, durante la reforma y apertura de China, se conformó SINOMACH a partir de las 26 compañías que eran parte del Ministerio Nacional de Maquinaria Industrial.

SINOMACH se encuentra en el puesto 250 del ranking Fortune de las empresas más grandes del mundo, con 150.000 empleados y facturación anual de USD 45.000 millones.

SINOMACH cuenta con más de 30 plantas de fabricación en distintos puntos del país. La planta destinada exclusivamente a la fabricación de grúas ubicada en Luzhou, provincia de Sichuan, famosa ciudad histórica y cultural, ciudad modelo, en el centro del cinturón económico de Chengdu-Chongqing. Cuenta con excepcionales recursos y una ubicación geográfica excelente. Como un reconocido fabricante de grúas sobre camiones en China, esta planta cuenta con más de cinco décadas de historia en la fabricación de grúas sobre camiones en constante innovación tecnológica.

La compañía ha desempeñado un importante papel de liderazgo en la industria en términos de fuerza técnica, capacidad de fabricación, estructura del producto y control de calidad.

Con activos totales de más de 500 millones de yuanes, un área de producción de más de 230.000 metros cuadrados, más de 1.300 unidades de equipo y más de 1.900 trabajadores, esta planta es una de las más tecnológicas de Sichuan y se encuentra dentro de las 50 principales en lo que respecta a tecnología en China. La planta posee la certificación nacional para medidas de primera clase, certificación de producto 3C y certificación de sistema de calidad GB / T19001-2008. Fabrica 2.000 grúas al año con capacidades de carga de 8 a 220 toneladas.

La grúa sobre camión completamente hidráulica SINOMACH integra el avance de los productos estadounidenses y europeos con la aplicación de los productos japoneses. Ha superado las pruebas del mercado con tecnología avanzada y calidad confiable, por lo que se ha convertido en una marca reconocida en la industria de grúas sobre camiones de China.

En 2012, la Corporación de Industria Pesada SINOMACH adquiere la planta al aumentar el capital, lo que provocó un salto cuantitativo en la empresa. Tras la adquisición, la planta se trasladará por completo a la zona de desarrollo integrado de Luzhou para la industria de maquinaria, comprará terrenos en la zona, construirá nuevos edificios de plantas, agregará nuevos equipos y formará la nueva capacidad de producción de grúas hidráulicas para camiones. Una vez que se construyan las nuevas plantas, la capacidad de producción anual de la compañía alcanzará hasta 3.000 unidades anuales y las ventas anuales llegarán a 3.000 millones de yuanes.

**NUEVAS  
CARACTERÍSTICAS  
DE RENDIMIENTO**

▪ **DISEÑO ÚNICO PARA CABINA DEL CONDUCTOR Y CABINA DEL OPERADOR.**

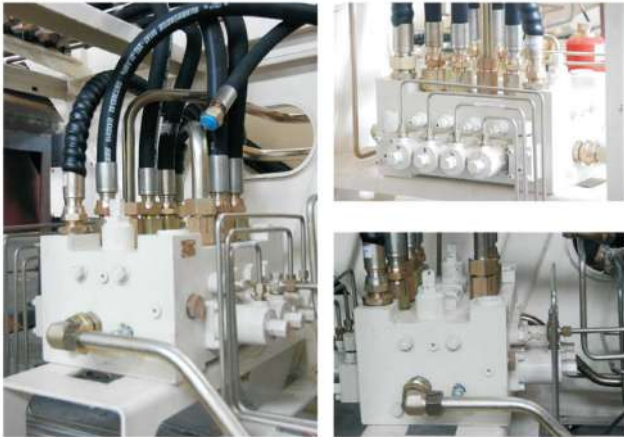
La cabina del conductor con estándares de seguridad europeos brinda mayor seguridad y comodidad al operador.

▪ **SISTEMA HIDRÁULICO**

La combinación perfecta de velocidad y ligera movilidad hace que la operación sea más fluida.

▪ **CHASIS Y POTENCIA CONFIABLES.**

Equipado con motor Weichai, transmisión rápida, eje hande con mayor potencia y mayor confiabilidad. la configuración perfecta del chasis hace que el sistema de accionamiento sea más potente y tenga un mayor control.



**SISTEMA HIDRÁULICO**

- Estándar internacional de Terex.
- Un nuevo diseño del sistema hidráulico con sistema LUDV lidera la industria.
- Todos los mecanismos funcionan con alta velocidad, micromovimiento y capacidad de control más sutil, evitando los problemas de maniobra en cabrestante, pluma telescópica y sacudidas. El diseño garantiza una rotación más rápida y se ajusta a la función interactiva hombre-máquina.



**CABINA DE CONDUCCIÓN**

Una nueva cabina con línea moderna y estructura de soldadura de metal completa que está especialmente diseñada por Porsche y producida por Hubei Qixing Cabin Manufacturing Co., Ltd., completas ventajas de seguridad y comodidad de operación, diseño atractivo, fácil operación y conformidad ergonómica. Asiento con amortiguación, cinturones de seguridad, tablero de instrumentos integral, medidores, lámparas, volante, pedal de embrague, pedal de freno, pedal de acelerador, freno de seguridad y otras unidades operativas están dispuestos dentro, en donde los asientos y el volante son ajustables. El parabrisas de la cabina está hecho de vidrio de seguridad. El interior de la cabina está completamente cubierto por una lámina de resistencia a la llama que cumple con los estándares internacionales. El piso está cubierto por un material acolchonado. La ventana de la puerta cuenta con levantavidrios eléctrico. El faro delantero, la luz antiniebla y la luz de señal combinada se ensamblan debajo del panel frontal de la cabina. Aire acondicionado y unidad de calefacción / descongelación están montados en las salidas de aire de la cabina (soplador de pies, soplador de cara y descongelamiento). Un limpiaparabrisas eléctrico de tipo paralelo (provisto con limpiador) está montado en el protector frontal de la cabina. Los espejos de visualización combinados de gran tamaño están dispuestos a ambos lados de la cabina.

**CABINA DE OPERACIÓN**

- Nuevo tipo de cabina con un diseño atractivo realizado por Porsche.
- Mayor seguridad y mejor protección contra golpes, estructura de acero.
- La puerta abatible garantiza ahorro de espacio, seguridad y belleza.
- Aire acondicionado con los mejores modos de calefacción y refrigeración según el máximo estándar.
- Operación fácil y conforme a la ergonomía.



## COMPONENTES DE EXCELENCIA



### LIMITADOR DE MOMENTO DE CARGA

El limitador Changsha Huade se utiliza para equipos de elevación y equipos de operación a gran altitud.

Consta de varias funciones, alta capacidad, rendimiento estable, datos confiables y precisos del sistema.

### MOTOR

Modelo: WP7 .300E30

Fabricado por: Weichai Power Co., Ltd

Tipo: Diésel, 6 cilindros en línea, cuatro tiempos, refrigerado por agua, turboalimentado, controlado electrónicamente, alta presión common rail. Protección del medio ambiente según la norma nacional III.

Volumen del tanque de combustible: 270L

### TRANSMISION

Modelo: 8JS118TB-B

Fabricado por: Shaanxi Fast Gear Co., Ltd

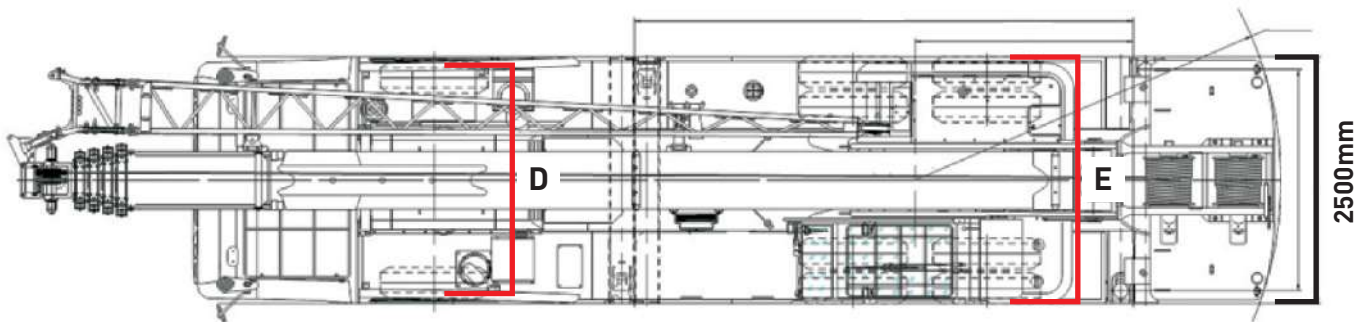
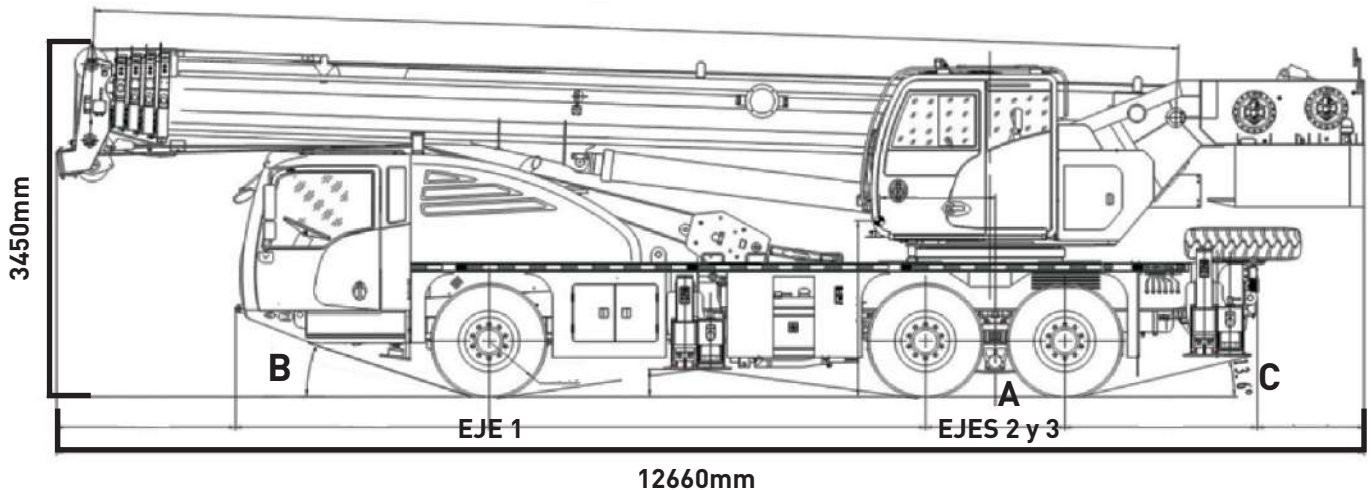
### EJES

El eje motriz de trece toneladas seleccionado de Shaanxi Hande Axle Co. Corresponde al eje motriz de servicio pesado con transmisión de tres etapas.

La primera etapa es un engranaje cilíndrico, la segunda etapa es un engranaje cónico y la tercera es un engranaje de reducción planetaria central.

El eje motriz está provisto de un diferencial entre ruedas, un diferencial interaxial y un bloqueo diferencial para aumentar efectivamente el rendimiento de la grúa fuera de ruta.

# ESQUEMA DE DIMENSIONES

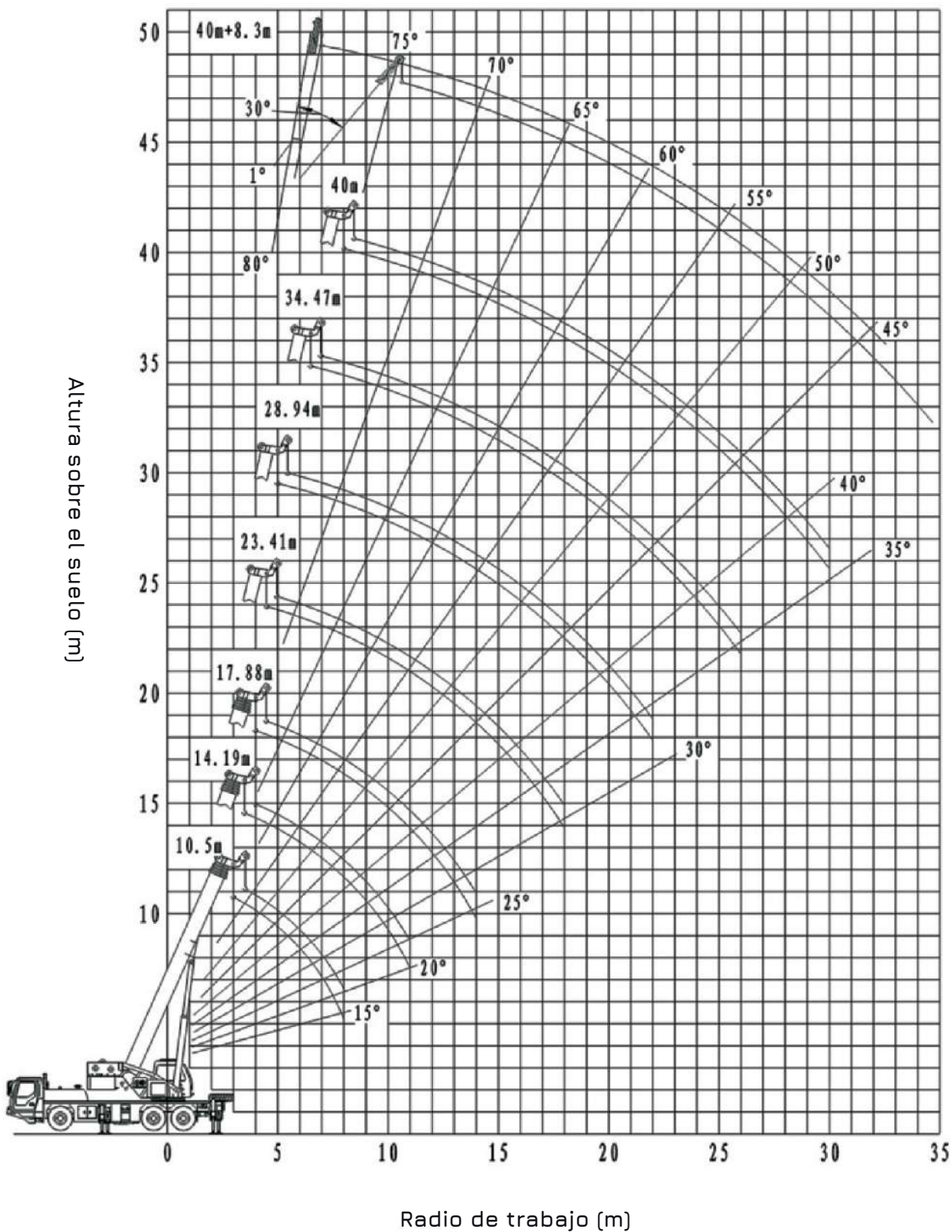


<b>PESO</b>	
Peso del vehículo	32.890kg
<b>CARGAS POR EJE</b>	
Eje de Dirección (EJE 1)	7.500kg
Eje Motriz (EJES 2 y 3)	25.390kg

<b>ESPACIOS LIBRES</b>	
Distancia mínima del suelo (A)	267mm
Ángulo de rampa	15.9°
Ángulo de aproximación (B)	18.5°
Ángulos de salida (C)	13.6°
<b>DISTANCIA ENTRE EJES</b>	
Distancia entre Ejes 1 y 2	4225mm
Distancia entre Ejes 2 y 3	1350mm

<b>MARCA HECHA POR LAS RUEDAS</b>	
Eje 1 (D)	2069mm
Ejes 2 y 3 (E)	1830mm
<b>DIMENSIÓN DE LOS ESTABILIZADORES</b>	
Tramo longitudinal	5.03m
Tramo transversal	6.1m
<b>DIMENSIONES TOTALES</b>	
Largo x Ancho x Alto	12.66m x 2.50m x 3.45m

# TABLA DE ELEVACIÓN



CARTAS DE CARGA



(Unidades en kg.)

Operación trasera y lateral con extensión completa del estabilizador (5to estabilizador operación 360°)																
Radio (m)	Pluma Principal (m)												Pluma Principal (m)			
	Cilindro 100% / Extensión 100%						Cilindro 0% / Extensión 0%						Ángulo de elevación (°)	Ángulo de instalación de plumín		
	10.50	14.19	17.88	23.41	28.94	34.47	40.00	10.50	16.03	21.56	27.09	32.62		1°	30°	
3	25000							25000						80	3000	1900
3.5	25000	23000						25000						78	2850	1900
4	24500	22000	18000					24500						76	2850	1800
4.5	22000	20500	17000	12000				22000	14000					74	2800	1750
5	20000	19000	15700	12000	10000			20000	14000	10000				72	2700	1700
5.5	18000	17700	14700	11500	9500			18000	14000	10000				70	2600	1600
6	16000	16000	13700	10900	9000			16000	14000	10000				68	2450	1500
6.5	14200	14000	12800	10400	8500	7000		14200	14000	10000	7000			66	2200	1450
7	12900	12700	12000	9800	8000	6800		12900	13500	10000	7000			64	2000	1350
8	11000	10900	10600	8800	7600	6300	5500	11000	11800	9500	6600	5500		62	1750	1280
9		8900	8800	8000	6800	5800	5000		10000	8800	6300	4800		60	1500	1210
10		7200	7100	7300	6200	5300	4800		8400	8200	5800	4500		58	1280	1100
11		6000	5800	6600	5700	4900	4500		7100	7300	5100	4200		56	1080	960
12			4850	5500	5250	4500	4150		6000	6300	4500	4000		54	920	850
13			4100	4800	4900	4200	3850		5000	5500	4200	3800		52	760	700
14			3450	4100	4500	3950	3580			4800	3950	3500		50	600	550
15				3500	3950	3700	3350			4200	3700	3200		45	290	260
16				3050	3450	3350	3150			3600	3500	3000				
18				2280	2500	2750	2750			2800	2900	2600				
20					2050	2200	2300				2500	2200				
22					1550	1700	1850				1900	2000				
24						1400	1450				1500	1700				
26						1060	1150					1300				
28							900					1000				
30							700									
Cilindro 1	0%	50%	100%	100%	100%	100%	100%	0%	0%	0%	0%	0%			100%	
Cilindro 2	0%	0%	0%	25%	50%	75%	100%	0%	25%	50%	75%	100%			100%	
Parte de la línea	8	8	6	5	4	3	3	8	5	4	3	3			1	
Ángulo mínimo de elevación de la pluma (°)					35	37	38									45

Operación trasera y lateral en media extensión del estabilizador, Media extensión + 5to estabilizador operación 360°													
Radio (m)	Pluma Principal (m)												
	Cilindro 100% / Extensión 100%						Cilindro 0% / Extensión 0%						
	10.50	14.19	17.88	23.41	28.94	34.47	40.00	10.50	16.03	21.56	27.09	32.62	
3	25000							25000					
3.5	25000	21500						25000					
4	24200	21000	18000					24200					
4.5	21800	20500	17000	12000				21800	14000				
5	18800	17800	15700	12000	10000			18800	14000	10000			
5.5	15500	15300	14000	11500	9500			15500	13000	10000			
6	13100	12900	12200	10900	9000			13100	11000	10000			
6.5	11200	11100	10700	10400	8500	7000		11200	10000	10000	7000		
7	9700	9600	9400	9500	8000	6800		9700	8300	9000	7000		
8	7500	7400	7200	7700	7500	6300	5500	7500	6600	6800	6400	4800	
9		5800	5700	6400	6300	5800	5000		5300	5600	5800	4600	
10		4700	4500	5100	5300	5200	4800		4300	4600	4900	4300	
11		3800	3600	4200	4500	4500	4300		3600	3800	4100	4100	
12			2900	3500	3800	3800	3700		3000	3200	3500	3700	
13			2200	2900	3200	3300	3200		2500	2600	3000	3100	
14			1700	2300	2700	2900	2800			2300	2700	2700	
15				1900	2300	2500	2400			2000	2500	2300	
16				1500	1900	2100	2100			1600	1800	2000	
18				800	1200	1500	1600				1000	1500	
20					1700	1000	1100				700	1100	
22						600	700					800	
24							400						
Cilindro 1	0%	50%	100%	100%	100%	100%	100%	0%	0%	0%	0%	0%	
Cilindro 2	0%	0%	0%	25%	50%	75%	100%	0%	25%	50%	75%	100%	
Parte de la línea	8	8	6	5	4	3	3	8	5	4	3	3	
Ángulo mínimo de elevación de la pluma (°)					35	42	50						

NOTAS

- Mientras se levanta con una longitud de pluma de 10.50m, cada sección debe estar completamente retraída.
- Las capacidades de elevación clasificadas en las tablas incluyen el peso de los ganchos, el gancho principal es de 300 kg y el gancho auxiliar de 70 kg. Mientras el plumín está en estado de extensión, la capacidad de carga nominal del gancho principal debe reducirse en 400kg.
- Cuando el gancho principal está en la polea del cabezal, la capacidad de elevación nominal de cada sección debe reducirse en 300 kg, pero la capacidad de elevación máxima es de 3.000 kg. Usando el gancho principal, cuando el gancho auxiliar está en la cabeza de la polea, la capacidad de elevación nominal de cada sección de la pluma debe reducirse en 70 kg.
- Cuando el quinto estabilizador no está en uso, no se puede levantar por delante del rango de 120°. Con el uso del quinto estabilizador, de acuerdo con el trabajo de elevación de 360° en la tabla.
- Si la longitud de pluma excede los valores especificados, debe compararse con su valor más largo. La operación debe ser acorde con la más pequeña.
- La columna inferior de la tabla enumera todos los ángulos de elevación mínimos del brazo principal en varias longitudes de brazo. Está estrictamente prohibido elevar el brazo por debajo del ángulo de elevación mínimo correspondiente.



<b>CAPACIDAD DE ELEVACIÓN</b>	
Capacidad nominal máx. para gancho principal	25ton.
Capacidad nominal máx. para gancho auxiliar	3ton.
Capacidad de carga máxima	980-1279kN.m
<b>PLUMA Y COMPONENTES</b>	
Perfil	Octogonal
Número de secciones	5
Longitud de la pluma base	10.50m
Altura máxima de elevación de la pluma base	10.57m
Radio de trabajo máximo de la pluma base	8.00m
Longitud de pluma totalmente extendida	40.00m
Altura de elevación máx. de pluma completamente extendida	40.00m
Radio de trabajo máx. de pluma completamente extendida	28.00m
<b>PLUMÍN</b>	
Longitud de pluma y plumín completamente extendidos	48.30m
Altura máxima de elevación de la pluma totalmente extendida con plumín	49.23m
Radio de trabajo máx. de pluma totalmente extendido con plumín	34.00m
Velocidad de giro	2.4rpm
<b>RENDIMIENTO DEL CABRESTANTE</b>	
Montacargas principal-Velocidad de cuerda simple de la 3ra capa	0-125m/min
Montacargas Auxiliar-Velocidad de cuerda simple de la 3ra capa	0-125m/min
<b>VELOCIDADES DE FUNCIONES DE LA GRÚA</b>	
Elevación - hacia arriba	50seg.
Elevación - hacia abajo	50seg.
Extensión completa	90seg.
Retracción completa	90seg.
<b>VELOCIDADES DE FUNCIONES DE ESTABILIZADORES</b>	
Extensión completa simultánea	45seg.
Retracción completa simultánea	50seg.
<b>CONTROLES DE ESTABILIZADORES</b>	
Controles de doble estabilizador / lado izquierdo y derecho	Control dual
Temperatura ambiente de trabajo	-20°C a 40°C
<b>MOTOR Y TRANSMISIÓN</b>	
Weichai	modelo WP7.300E30
Cumplimiento de emisiones	Norma Nacional de Escape III
Número de cilindros	6
Aspiración	Turboalimentado
Potencia nominal	295HP a 2300rpm
Torque máximo	1160N.m a1200-1600rpm
Consumo total de combustible estimado cada 100km	36L
Tipo de combustible	Diesel
Capacidad de tanque de combustible	270L
Temperatura de arranque más baja	-30°C
Caja de cambios sincronizador de doble eje intermedio	Sincronizador dual de eje intermedio
<b>HIDRÁULICA</b>	
Sistema hidráulico LUDV	LUDV
Controles hidráulicos	Bomba
Controles de joystick multieje accionados por piloto	Joystick piloto
<b>CHASIS Y COMPONENTES</b>	
Sistema tracción	6x4
Quinto estabilizador para una operación de pluma de 360 °	Quinto estabilizador
Radio de giro mínimo	10m
Pendiente máxima	37%
Velocidad máxima de desplazamiento	80km/h
<b>CABINA DE CONDUCCIÓN</b>	
Asiento regulable	✓
Volante ajustable	✓
Aire acondicionado y calefacción	✓
<b>CABINA DE OPERACIÓN</b>	
Asiento regulable	✓
Monitor de limitador de momento de carga	✓
Aire acondicionado y calefacción	✓