



### Fácil funcionamiento y manejo

- Area de trabajo sin límite con un alcance máximo de 21,60m
- Polivalente
- Destacable capacidad todo terreno: 4 ruedas motrices y directrices, eje oscilante
- Tiempo incorporable de subida 95 seg. gracias a los movimientos completamente proporcionales y simultáneos

### Menor mantenimiento

- Cesta modular, fácil y rápida de reparar
- Fácil acceso a todos los componentes
- Herramienta de auto diagnóstico en el cuadro de mandos inferior

### Mayor confort y seguridad

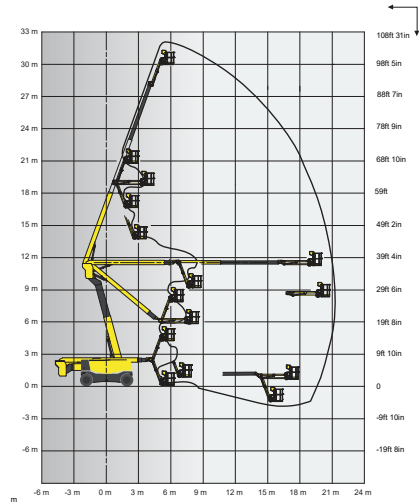
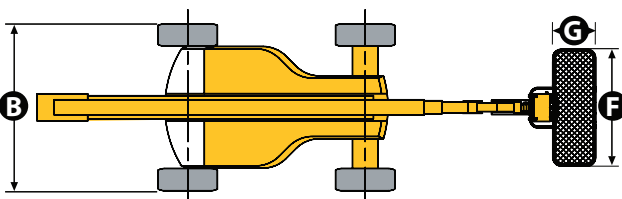
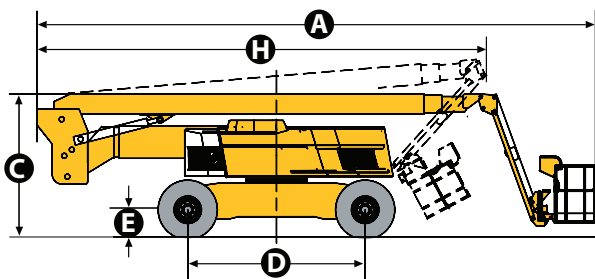
- Haulotte Activ'Shield Bar
- Brazo más rígido



## DATOS TÉCNICOS

## HA32 RTJ PRO

Altura de trabajo	31.8 m
Altura plataforma	29.8 m
Alcance máximo	21.6 m
Punto de articulación	11.35 m
Trabajo en negativo	5.5 m
Capacidad máxima	250 kg
<b>F</b> x <b>G</b> Dimensiones plataforma	2.44 x 0.91 m
<b>A</b> Largo replegado	11.7 m
<b>H</b> Largo transporte	8.9 m
<b>B</b> Ancho	2.53 m
Ancho (ejes desplegados)	3.3 m
<b>C</b> Altura replegada	2.8 m
Altura transporte	3.75 m
Ángulo de abatimiento vertical del pendular	140° (+70/-70)
Ángulo de rotación de la plataforma	180° (+90/-90)
Ángulo de rotación de la torreta	360° continuous
Alcance trasero	3.3 m
<b>D</b> Distancia entre ejes	3.5 m
<b>E</b> Altura al suelo	38 cm
Inclinación	5°
Velocidad de traslación	0,5 - 5 km/h
Pendiente máxima	45 %
Giro de radio - eje extendido	5.74 m
Neumáticos espumados	445/65-22.5
Motor diesel	TIER 3: Perkins 55.5 kW - 75.4 hp (Europe) / 62.4 kW - 84.9 hp (outside Europe) TIER 4: DEUTZ 55 kW-74 hp
Peso total	20 100 kg



## EQUIPAMIENTO ESTÁNDAR

- ③ 4 ruedas motrices y directrices
- ③ Eje oscilante frontal que aumenta la estabilidad aún en terrenos desiguales
- ③ 2 ejes extensibles
- ③ Bloqueo del diferencial en la rueda para una mayor capacidad todo terreno
- ③ Controles proporcionales que acentúan el confort y la seguridad
- ③ 4 movimientos simultáneos para máxima productividad
- ③ Capacidad 250 kg (2 personas) en la plataforma sin restricción de trabajo
- ③ Cesta ancha modular con barra móvil
- ③ Capot de protección superior y bandeja de herramientas
- ③ Toma de corriente en cesta 220V
- ③ Segura para usar con vientos superiores a los 60km/h
- ③ Alarma de sonido para inclinación y peso
- ③ Bajada de emergencia eléctrica controlado desde la cesta
- ③ Batería 12 V/ Sistema de control eléctrico
- ③ Argollas de remolque
- ③ Horómetro
- ③ Indicador luminoso de bajo nivel de combustible (control superior)
- ③ Pre calentador del motor con indicador luminoso
- ③ Compensación de la cesta +/-10°
- ③ Sonido de translación
- ③ Girofaro
- ③ Motor abatible facilitando el mantenimiento
- ③ Haulotte Activ'Shield Bar (para Europa)

## OPCIONES Y ACCESORIOS

- ③ Generador de 3,5 KW
- ③ Puerta abatible en el lado izquierdo de la cesta
- ③ Kit para países fríos
- ③ Soportes de tubo en plomo
- ③ Enfriador de aceite hidráulico
- ③ Aceite hidráulico en tanque y circuito para países cálidos
- ③ Aceite hidráulico biodegradable
- ③ Válvula de aire de apagado automático en caso de exceso de velocidad (válvula eléctrica unidireccional, supresor de fuego y de chispas)
- ③ Kit de países fríos
- ③ Línea de aire comprimido en plataforma
- ③ Tapón con llave para tanque de diesel
- ③ Luz de trabajo en plataforma 55W
- ③ Haulotte Activ'Shield Bar (para el resto del mundo)